



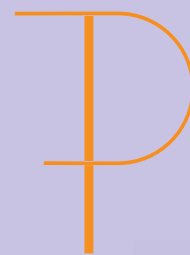
FP PATTARONI



Raccorderia per l'idraulica  
Brass fittings

C A T A L O G O  
LISTINO PREZZI 2015





FP PATTARONI

Raccorderia per l'idraulica  
Brass fittings



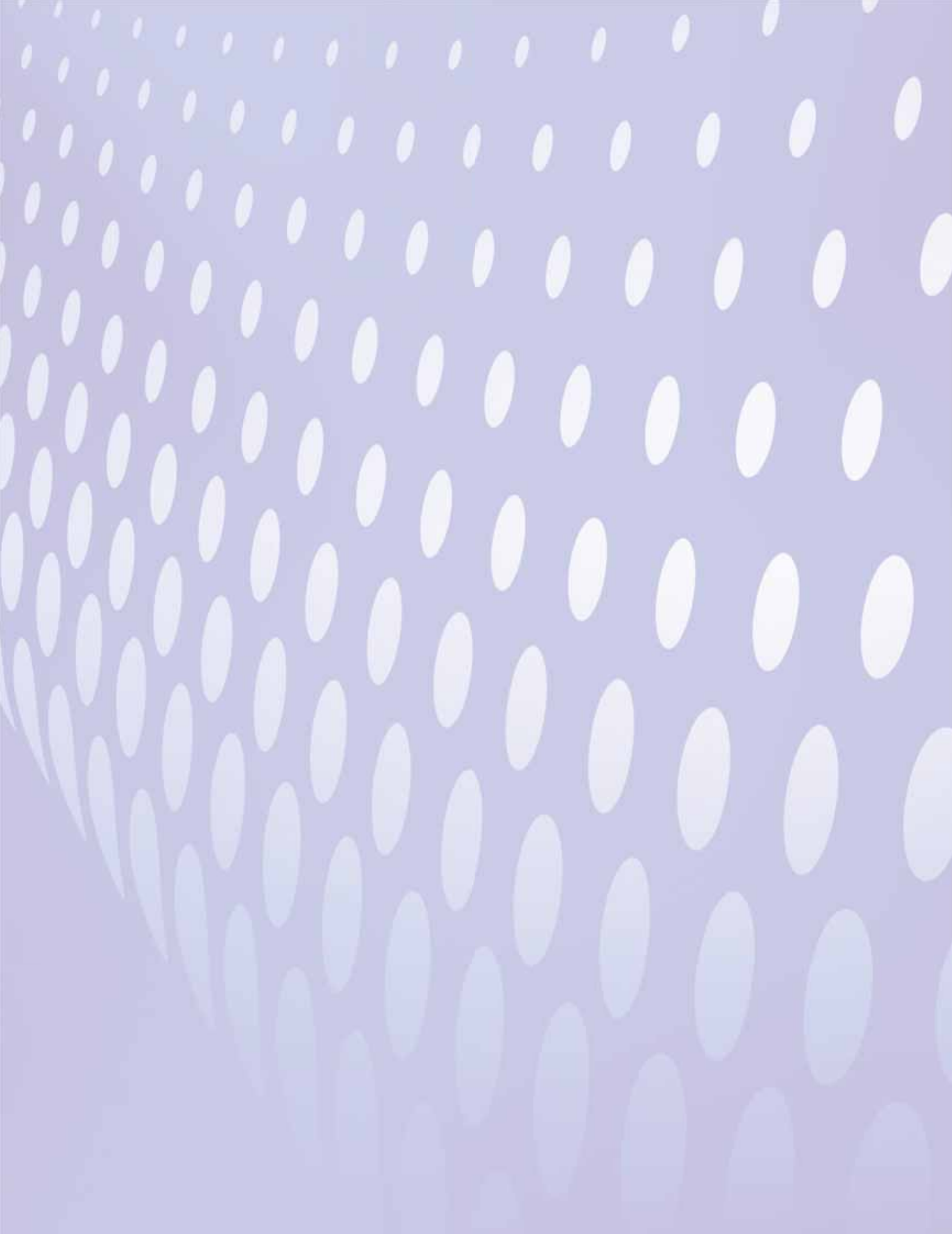
C A T A L O G O  
LISTINO PREZZI 2015



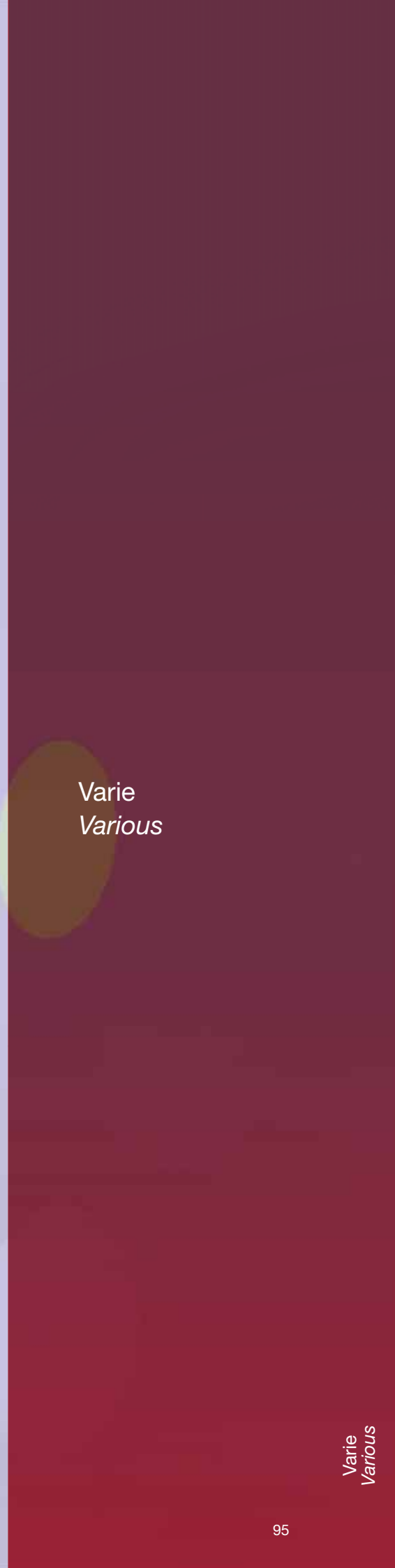












Varie  
*Various*

## F8

Rompigetto  
*Jet-breaker*



### CROMATO - chrome-plated

Codice Code	Misura Size	Pezzi /Conf. Pieces/Box
F8CR001	22x1"F	10
F8CR002	24x1"M	10
F8CR003	28x1"M	10

## F9

Aeratore  
*Jet-breaker*



### CROMATO - chrome-plated

Codice Code	Misura Size	Pezzi /Conf. Pieces/Box
F9CR001	22x1"F	10
F9CR002	24x1"M	10
F9CR003	28x1"M	10

## F174

Interno per aeratore  
*Intern for aerator*



### PLASTICA - plastic

Codice Code	Misura Size	Pezzi /Conf. Pieces/Box
F174CR001	24x1"M	100
F174CR002	22x1"F	100

## F76

Raccordo porta limitatore in ottone  
per doccia  
*Brass coupling with flow limiter  
for shower*



### CROMATO - chrome-plated

Codice Code	Misura Size	Pezzi /Conf. Pieces/Box
F76CR001	1/2"Mx1/2"F - 4lt	10
F76CR002	1/2"Mx1/2"F - 6lt	10
F76CR003	1/2"Mx1/2"F - 8lt	10
F76CR004	1/2"Mx1/2"F - 10lt	10
F76CR005	1/2"Mx1/2"F - 12lt	10



## F79

Cannuccia in ottone doppia  
aggraffatura con aeratore  
doppio getto

*Air-flex tube with double jet aerator*



### CROMATO - chrome-plated

Codice Code	Misura Size	Pezzi /Conf. Pieces/Box
F79CR001	22x1"F	10

## F80

Snodo con aeratore doppio getto F  
*Adjustable connection with double  
jet aerator F*



### CROMATO - chrome-plated

Codice Code	Misura Size	Pezzi /Conf. Pieces/Box
F80CR001	22x1"F	10

## F81

Snodo con aeratore doppio getto M  
*Adjustable connection with double  
jet aerator M*



### CROMATO - chrome-plated

Codice Code	Misura Size	Pezzi /Conf. Pieces/Box
F81CR001	24x1"M	10

## F82

Riduzione per snodo aeratore  
*Brass reduction for aerator*



### CROMATO - chrome-plated

Codice Code	Misura Size	Pezzi /Conf. Pieces/Box
F82CR001	24x1"x22x1"MM	10

## F88

Economizzatore d'acqua MF  
Brass water saver MF



### CROMATO - chrome-plated

Codice Code	Misura Size	Pezzi /Conf. Pieces/Box
F88CR001	Taratura 7 lit/min	10
F88CR002	Taratura 9 lit/min	10
F88CR003	Taratura 12 lit/min	10

## F10

Tappo saltarello  
Brass cover plate



### CROMATO - chrome-plated

Codice Code	Misura Size	Pezzi /Conf. Pieces/Box
F10CR001	1"	40
F10CR002	1"1/4	40

## F11

Tappo copriforo  
Brass cover plate



### CROMATO - chrome-plated

Codice Code	Misura Size	Pezzi /Conf. Pieces/Box
F11CR001		50

## F512

Tappo per colonna vasca  
Cover for bath



### CROMATO - chrome-plated

Codice Code	Misura Size	Pezzi /Conf. Pieces/Box
F512CR001	Ø43	10

## F604

Piletta di scarico automatica  
*Trap with automatic pop-up waste*



### CROMATO - chrome-plated

Codice Code	Misura Size	Pezzi /Conf. Pieces/Box
F604CR001	1"	5
F604CR002	1"1/4	5

## F605

Piletta di scarico con troppo pieno  
con chiusura a scatto  
*Click-clack trap with over flow pipe*



### CROMATO - chrome-plated

Codice Code	Misura Size	Pezzi /Conf. Pieces/Box
F605CR001	1"1/4	5

## F606

Piletta di scarico senza troppo pieno  
con chiusura a scatto  
*Click-clack trap without over flow pipe*



### CROMATO - chrome-plated

Codice Code	Misura Size	Pezzi /Conf. Pieces/Box
F606CR001	1"1/4	5

## F050CL

Piletta di scarico per lavabo  
in cristallo  
*Trap with pop-up waste for crystal  
basin*



### CROMATO - chrome-plated

Codice Code	Misura Size	Pezzi /Conf. Pieces/Box
F050CL001	1"1/4	10



## F27

Piletta cestello con tappo  
Sieve plug



### CROMATO - chrome-plated

Codice Code	Misura Size	Pezzi /Conf. Pieces/Box
F27CR002	1"	10
F27CR003	1"1/4	10

## F28

Piletta Gattinara inox  
Stainless steel Gattinara drain insert  
with plug



### CROMATO - chrome-plated

Codice Code	Misura Size	Pezzi /Conf. Pieces/Box
F28CR002	1"	10
F28CR003	1"1/4	10
F28CR004	1"1/2	10

## F100KIT

KIT Passo rapido universale  
Universal tap kit



### CROMATO - chrome-plated

Codice Code	Misura Size	Pzz/Conf. Pcs/Conf.	Pzz/Box Pcs/Box
F100KIT001		10	30

## F101KIT

KIT vitoni universali  
Universal headwork kit



### CROMATO - chrome-plated

Codice Code	Misura Size	Pzz/Conf. Pcs/Conf.	Pzz/Box Pcs/Box
F101KIT001		20	60

## F58

Leva, ghiera e vite  
per passo rapido incasso  
*Lever/ring nut/screw for internal tap*



### CROMATO - chrome-plated

Codice Code	Misura Size	Pezzi /Conf. Pieces/Box
F58CR001		-

## F67

Prolunga con vite per passo rapido  
*Extension with screw for tap*



### CROMATO - chrome-plated

Codice Code	Misura Size	Pezzi /Conf. Pieces/Box
F67CR001		5

## F103

Rosone  
*Rosette*



### CROMATO - chrome-plated

Codice Code	Misura Size	Pezzi /Conf. Pieces/Box
F103CR001		10

## F104

Maniglia freddo/caldo  
*Handle hot/cold*



### CROMATO - chrome-plated

Codice Code	Misura Size	Pezzi /Conf. Pieces/Box
BLU - blue		
F104CR001		10
ROSSO - red		
F104CR002		10

## F64

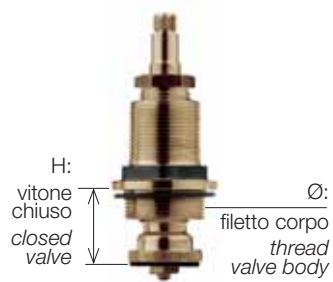
Vitone passo rapido incasso  
completo di deviatore cromato  
Complete headwork for internal tap



GIALLO - yellow			
Codice Code	Misura Size		Pezzi /Conf. Pieces/Box
F64R001	Ø24/19 H21		10
F64R002	Ø24/19 H26		10
F64R003	Ø24/19 H33		10
F64R004	Ø24/19 H41		10
F64R005	Ø26/19 H21		10
F64R006	Ø26/19 H26		10
F64R007	Ø26/19 H33		10
F64R008	Ø26/19 H41		10
F64R009	Ø27/19 H21		10
F64R010	Ø27/19 H26		10
F64R011	Ø27/19 H33		10
F64R012	Ø27/19 H41		10
F64R013	Ø28/19 H21		10
F64R014	Ø28/19 H26		10
F64R015	Ø28/19 H33		10
F64R016	Ø28/19 H41		10
F64R017	Ø29/19 H21		10
F64R018	Ø29/19 H26		10
F64R019	Ø29/19 H33		10
F64R020	Ø29/19 H41		10
F64R021	Ø30/19 H21		10
F64R022	Ø30/19 H26		10
F64R023	Ø30/19 H33		10
F64R024	Ø30/19 H41		10

## F60

Vitone passo rapido incasso  
Headwork for internal tap



GIALLO - yellow			
Codice Code	Misura Size		Pezzi /Conf. Pieces/Box
F60R001	Ø24/19 H21		10
F60R002	Ø24/19 H26		10
F60R003	Ø24/19 H33		10
F60R004	Ø24/19 H41		10
F60R005	Ø26/19 H21		10
F60R006	Ø26/19 H26		10
F60R007	Ø26/19 H33		10
F60R008	Ø26/19 H41		10
F60R009	Ø27/19 H21		10
F60R010	Ø27/19 H26		10
F60R011	Ø27/19 H33		10
F60R012	Ø27/19 H41		10
F60R013	Ø28/19 H21		10
F60R014	Ø28/19 H26		10
F60R015	Ø28/19 H33		10
F60R016	Ø28/19 H41		10
F60R017	Ø29/19 H21		10
F60R018	Ø29/19 H26		10
F60R019	Ø29/19 H33		10
F60R020	Ø29/19 H41		10
F60R021	Ø30/19 H21		10
F60R022	Ø30/19 H26		10
F60R023	Ø30/19 H33		10
F60R024	Ø30/19 H41		10



## F98

Passo rapido per WC incasso  
*Internal tap for WC*



### CROMATO - chrome-plated

Codice Code	Misura Size	Pezzi /Conf. Pieces/Box
F98CR001	3/4"	1
F98CR002	1"	1

## F97

Passo rapido per WC esterno  
*External tap for WC*



### CROMATO - chrome-plated

Codice Code	Misura Size	Pezzi /Conf. Pieces/Box
F97CR001	3/4"	1
F97CR002	1"	1

## F59

Valvola per passo rapido incasso  
*Valve for internal tap*



### GIALLO - yellow

Codice Code	Misura Size	Pezzi /Conf. Pieces/Box
F59R001	27 mm	10
F59R002	33 mm	10
F59R003	40 mm	10
F59R004	47 mm	10
F59R005	51 mm	10
F59R006	56 mm	10
F59R007	60 mm	10

## F96

Imbutino completo per passo rapido esterno  
*Automatic external tap for WC with coil-spring*

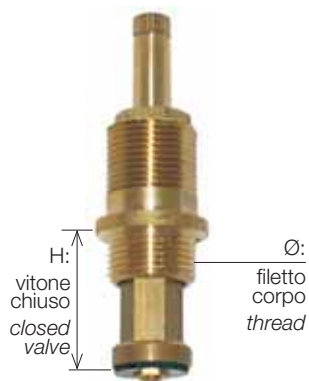


### CROMATO - chrome-plated

Codice Code	Misura Size	Pezzi /Conf. Pieces/Box
F96CR001	3/4"	5
F96CR002	1"	5

## F2000

Vitone bidet montato completo  
Complete headwork for bidet



GIALLO - yellow			
Codice Code	Misura Size	Pezzi /Conf. Pieces/Box	
F2000R01	Ø18/19 H18	10	
F2000R02	Ø18/19 H21	10	
F2000R03	Ø18/19 H26	10	
F2000R04	Ø18/19 H29	10	
F2000R05	Ø18/19 H33	10	
F2000R06	Ø18/19 H35	10	
F2000R07	Ø18/19 H40	10	
F2000R08	Ø18/19 H42	10	
F2000R09	Ø18/19 H46	10	
F2000R10	Ø18/19 H55	10	
F2000R11	Ø19/19 H18	10	
F2000R12	Ø19/19 H21	10	
F2000R13	Ø19/19 H26	10	
F2000R14	Ø19/19 H29	10	
F2000R15	Ø19/19 H33	10	
F2000R16	Ø19/19 H35	10	
F2000R17	Ø19/19 H40	10	
F2000R18	Ø19/19 H42	10	
F2000R19	Ø19/19 H46	10	
F2000R20	Ø19/19 H55	10	
F2000R21	Ø20/19 H18	10	
F2000R22	Ø20/19 H21	10	
F2000R23	Ø20/19 H26	10	
F2000R24	Ø20/19 H29	10	
F2000R25	Ø20/19 H33	10	

GIALLO - yellow			
Codice Code	Misura Size	Pezzi /Conf. Pieces/Box	
F2000R26	Ø20/19 H35	10	
F2000R27	Ø20/19 H38	10	
F2000R28	Ø20/19 H42	10	
F2000R29	Ø20/19 H46	10	
F2000R30	Ø20/19 H55	10	
F2000R31	Ø21/19 H18	10	
F2000R32	Ø21/19 H21	10	
F2000R33	Ø21/19 H26	10	
F2000R34	Ø21/19 H29	10	
F2000R35	Ø21/19 H33	10	
F2000R36	Ø21/19 H35	10	
F2000R37	Ø21/19 H40	10	
F2000R38	Ø21/19 H42	10	
F2000R39	Ø21/19 H46	10	
F2000R40	Ø21/19 H55	10	
F2000R41	Ø1/2" H18	10	
F2000R42	Ø1/2" H21	10	
F2000R43	Ø1/2" H26	10	
F2000R44	Ø1/2" H29	10	
F2000R45	Ø1/2" H33	10	
F2000R46	Ø1/2" H35	10	
F2000R47	Ø1/2" H40	10	
F2000R48	Ø1/2" H42	10	
F2000R49	Ø1/2" H46	10	
F2000R50	Ø1/2" H55	10	

## F2001

Vitone vasca montato completo  
Complete headwork for bath



GIALLO - yellow			
Codice Code	Misura Size	Pezzi /Conf. Pieces/Box	
F2001R01	Ø18/19 H20	10	
F2001R02	Ø18/19 H23	10	
F2001R03	Ø18/19 H28	10	
F2001R04	Ø18/19 H32	10	
F2001R05	Ø18/19 H37	10	
F2001R06	Ø18/19 H40	10	
F2001R07	Ø18/19 H47	10	
F2001R08	Ø19/19 H20	10	
F2001R09	Ø19/19 H23	10	
F2001R10	Ø19/19 H28	10	
F2001R11	Ø19/19 H32	10	

GIALLO - yellow			
Codice Code	Misura Size	Pezzi /Conf. Pieces/Box	
F2001R12	Ø19/19 H37	10	
F2001R13	Ø19/19 H40	10	
F2001R14	Ø19/19 H47	10	
F2001R15	Ø1/2" H20	10	
F2001R16	Ø1/2" H23	10	
F2001R17	Ø1/2" H28	10	
F2001R18	Ø1/2" H32	10	
F2001R19	Ø1/2" H37	10	
F2001R20	Ø1/2" H40	10	
F2001R21	Ø1/2" H47	10	

## F623

Codolo e girello con alette  
Brass shank and tap union  
with wings



GIALLO - yellow			
Codice Code	Misura Size	Pezzi /Conf. Pieces/Box	
F623R000	3/4"x1/2"	10	
F623R001	1"x 3/4"	10	

GIALLO - yellow			
Codice Code	Misura Size	Pezzi /Conf. Pieces/Box	
F623CR000	3/4"x1/2"	10	
F623CR001	1"x 3/4"	10	

## F621

Codolo e girello  
*Brass shank and tap union*



### CROMATO - chrome-plated

Codice Code	Misura Size	Pezzi /Conf. Pieces/Box
F621CR001	3/4"x1/2"	25
F621CR002	1"x3/4"	25
F621CR003	1"1/4x1	25

## F111KIT

KIT Compact doccia shut-off  
antiurto con pulsante di ritorno  
automatico, flessibile in PVC  
1/2"C x 1/2"F e supporto a muro  
*KIT Compact shock-resistant shut-  
off hand-shower with automatic  
self-closing pushbotton, flexible in  
PVC and wall support*



### CROMATO - chrome-plated

Codice Code	Misura Size	Pezzi /Conf. Pieces/Box
F111KIT001		10

## F2150

Tubo scarico lavatrice estensibile  
*Extensible drain tube for washing-  
machine*



### PLASTICA -plastic

Codice Code	Misura Size	Pezzi /Conf. Pieces/Box
F2150CR011	80-280 cm	10



## F274

Rubinetto a galleggiante silenzioso regolabile in ottone stampato nichelato, completo di tubo di carico  
*Adjustable noiseless float valve in pressed nickel-plated brass, with inlet pipe*



### OTTONE NICHELATO - nickel-plated brass

Codice Code	Misura Size	Pezzi /Conf. Pieces/Box
F274R001	3/8"	5
F274R002	1/2"	5

### OTTONE NICHELATO - nickel-plated brass

Codice Code	Misura Size	Pezzi /Conf. Pieces/Box
F274R003	3/4"	5
F274R004	1"	5
F274R005	1"1/4	5
F274R006	1"1/2	5
F274R007	2"	1

## F275

Rubinetto a galleggiante silenzioso in ottone stampato nichelato, cappuccio nylon  
*Noiseless float valve in pressed nickel-plated brass, nylon cap*



### OTTONE NICHELATO - nickel-plated brass

Codice Code	Misura Size	Pezzi /Conf. Pieces/Box
F275R001	3/8"	5
F275R002	1/2"	5

## F276

Rubinetto a galleggiante a 5 copiglie in ottone stampato nichelato  
*5 split pins float valve in pressed nickel-plated brass*



### OTTONE NICHELATO - nickel-plated brass

Codice Code	Misura Size	Pezzi /Conf. Pieces/Box
F276R001	3/8"	5
F276R002	1/2"	5

## F269

Rubinetto a galleggiante silenzioso regolabile in ottone stampato e fuso nichelato, per alte pressioni completo di tubo di carico

*Adjustable noiseless float valve in pressed and casting nickel-plated brass for high pressure with inlet pipe, with flat rod*



### OTTONE NICHELATO - nickel-plated brass

Codice Code	Misura Size	Pezzi /Conf. Pieces/Box
F269R001	1/2"	5

### OTTONE NICHELATO - nickel-plated brass

Codice Code	Misura Size	Pezzi /Conf. Pieces/Box
F269R002	3/4"	5
F269R003	1"	5
F269R004	1"1/4 (adz)	5
F269R005	1"1/2 (adz)	5
F269R006	2" (adz)	1

## F277

Rubinetto a galleggiante silenzioso in ottone stampato nichelato, tipo Sicilia, completo di tubo di carico

*Noiseless float valve in pressed nickel-plated brass, Sicilia type, with inlet pipe*



### OTTONE NICHELATO - nickel-plated brass

Codice Code	Misura Size	Pezzi /Conf. Pieces/Box
F277R000	1/2"	5
F277R001	3/4"	5
F277R002	1"	5

## F278

Rubinetto a galleggiante in ottone stampato e fuso nichelato a 5 copiglie con asta piatta

*5 split pins float valve in pressed and casting nickel-plated brass with flat rod*

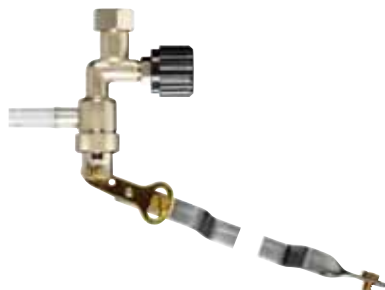


### OTTONE NICHELATO - nickel-plated brass

Codice Code	Misura Size	Pezzi /Conf. Pieces/Box
F278R099	3/8"	5
F278R000	1/2"	5
F278R001	3/4"	5
F278R002	1"	5
F278R003	1"1/4 (adz)	5
F278R005	1"1/2 (adz)	5
F278R006	2"1/2 (adz)	1
F278R007	3" (adz)	1
F278R008	4" (adz)	1

## F279

Rubinetto a galleggiante silenzioso in ottone stampato nichelato con attacco alto e rubinetto arresto incorporato, asta regolabile, cappuccio ottone  
*Noiseless float valve in pressed nickel-plated brass with high joint and built-in regulator tap, adjustable rod, brass cap*



### OTTONE NICHELATO - nickel-plated brass

Codice Code	Misura Size	Pezzi /Conf. Pieces/Box
F279R001	3/8"	5

## F285

Rubinetto a galleggiante silenzioso in ottone stampato, tipo inglese, sede ottone, asta tonda  
*Noiseless float valve in pressed brass, English type brass seat, round rod*



### GIALLO - yellow

Codice Code	Misura Size	Pezzi /Conf. Pieces/Box
F285R001	1/2"	5
F285R002	3/4"	5
F285R003	1"	5

## F286

Rubinetto a galleggiante silenzioso in ottone stampato, tipo BS, sede PDM, asta tonda  
*Noiseless float valve in pressed brass, BS type, PDM acetalic resin seat, round rod*



### GIALLO - yellow

Codice Code	Misura Size	Pezzi /Conf. Pieces/Box
F286R002	1/2"	5



## F287

Rubinetto a galleggiante silenzioso in ottone stampato nichelato, asta regolabile, curva per cassetta zaino, cappuccio ottone  
*Noiseless float valve in pressed nickel-plated brass, adjustable curved rod for wall tank, brass cap*



### OTTONE NICHELATO - nickel-plated brass

Codice Code	Misura Size	Pezzi /Conf. Pieces/Box
F287R001	3/8"	5
F287R002	1/2"	5

## F288

Rubinetto a galleggiante silenzioso in ottone stampato nichelato, tipo C  
*Noiseless float valve in pressed nickel-plated brass, C type*



### OTTONE NICHELATO - nickel-plated brass

Codice Code	Misura Size	Pezzi /Conf. Pieces/Box
F288R001	3/8"	5
F288R002	1/2"	5

## F280

Sfera plastica tonda  
*Plastic sphere*



### PLASTICA - plastic

Codice Code	Misura Size	Pezzi /Conf. Pieces/Box
F280R001	Ø90	5

### PLASTICA - plastic

Codice Code	Misura Size	Pezzi /Conf. Pieces/Box
F280R002	Ø120	5
F280R003	Ø150	5
F280R004	Ø180	5
F280R005	Ø220	5
F280R006	Ø300	5

## F281

Sfera rame tonda  
Copper sphere



### RAME - copper

Codice Code	Misura Size	Pezzi /Conf. Pieces/Box
F281R001	Ø85	5
F281R002	Ø90	5
F281R003	Ø100	5

### RAME - copper

Codice Code	Misura Size	Pezzi /Conf. Pieces/Box
F281R004	Ø120	5
F281R005	Ø150	5
F281R006	Ø180	5
F281R007	Ø200	5
F281R008	Ø220	5
F281R009	Ø250	5
F281R010	Ø300	5

## F282

Sfera plastica piatta  
Flat plastic sphere



### PLASTICA - plastic

Codice Code	Misura Size	Pezzi /Conf. Pieces/Box
F282R001	Ø90	5

## F283

Sfera plastica per acqua calda  
Plastic sphere for hot water



### PLASTICA - plastic

Codice Code	Misura Size	Pezzi /Conf. Pieces/Box
F283R001	Ø90	10

## F289

Sfera in acciaio AISI 304 tonda  
AISI 304 round ball



### ACCIAIO - steel

Codice Code	Misura Size	Pezzi /Conf. Pieces/Box
F289R001	Ø90	5
F289R002	Ø130	5
F289R003	Ø160	5
F289R004	Ø220	5
F289R005	Ø300	5

## F807

Codolo per ricambistica F18 e F19  
sede conica  
Tang for spare parts F18 and F19,  
conical seat



### GIALLO - yellow

Codice Code	Misura Size	Pezzi /Conf. Pieces/Box
F807R001	1/2"	1
F807R002	3/4"	1
F807R003	1"	1
F807R004	1"1/4	1
F807R005	1"1/2	1
F807R006	2"	1

## F808

Codolo per ricambistica F803, F802  
e F622 sede piana  
Tang for spare parts F803, F802  
and F622, flat seat



### GIALLO - yellow

Codice Code	Misura Size	Pezzi /Conf. Pieces/Box
F808R001	1/2"	1
F808R002	3/4"	1
F808R003	1"	1
F808R004	1"1/4	1
F808R005	1"1/2	1
F808R006	2"	1

## F809

Calotta per ricambistica F18, F19,  
F803, F802 e F622  
Cap for spare parts F18, F19, F803,  
F802 and F622



### GIALLO - yellow

Codice Code	Misura Size	Pezzi /Conf. Pieces/Box
F809R001	3/4"	1
F809R002	1"	1
F809R003	1"1/4	1
F809R004	1"1/2	1
F809R0056	2"	1
F809R006	2"1/2	1

## RACCORDERIA IN OTTONE

### SCHEDA INFORMATIVA

#### MATERIALI UTILIZZATI PER LA REALIZZAZIONE DEL PRODOTTO

<b>Materia prima utilizzata</b> (a seconda delle misure degli articoli)	<b>LEGA 39Pb3</b> Barra in ottone trafilata in verghe - Lega Europea <b>CW 614 N</b> norma <b>UNI EN 12164</b>
	<b>LEGA EURO</b> Barra in ottone estrusa in verghe - Lega Europea <b>CW 617 N</b> norma <b>UNI EN 12165</b>
<b>O.Ring</b>	<ul style="list-style-type: none"><li>Mescola <b>01/H70 NBR</b> è idonea e certificata per impiego con gas, ad una temperatura di utilizzo, in continuo, da -20°C a +100°C. Non è compatibile con il vapore acqueo.</li><li>Mescola <b>01/B70 NBR</b> è idonea e certificata per impiego sia con gas che con acqua potabile, ad una temperatura di utilizzo, in continuo, da -20°C a +100°C. Non è compatibile con vapore acqueo.</li><li>Mescola <b>01/M70 HNBR</b> è idonea e certificata per impiego con gas, ad una temperatura di utilizzo, in continuo, da -40°C a +150°C.</li></ul>
<b>Guarnizioni</b>	Fibra <b>FASIT</b> <i>esente da Amianto</i> per uso acqua, temperatura <b>max 180°C</b>

#### PROCESSO DI LAVORAZIONE

<b>Da Barra Trafilata</b>	<ul style="list-style-type: none"><li>Filettatura su torni automatizzati</li></ul>
<b>Da Barra Estrusa</b>	<ul style="list-style-type: none"><li>Stampaggio a caldo con riscaldamento della bilette di barra, ad una temperatura di circa 720°C</li><li>Rimozione della sbavatura</li><li>Sabbatura del pezzo</li><li>Filettatura, (utilizzando macchine transfer o torni automatizzati).</li></ul>
<b>Pulitura e Cromatura</b>	<ul style="list-style-type: none"><li>Smerigliatura</li><li>Burattatura</li><li>Cromatura (utilizzando NICKEL o CROMO) Lo spessore di circa 10 micron varia a seconda dell'articolo.</li></ul>

#### PROVE DURANTE LA LAVORAZIONE

- Misurazione con le relative attrezzature, delle altezze, diametri e spessori dei vari articoli
- Misurazione a tampone delle vari filettature
- Prove di pressione dei raccordi: min 10Bar max 25 Bar.

*I raccordi hanno il compito di unire due o più tubi tra di loro, o di chiudere tubi anche di diametri differenti.  
In corrispondenza dei raccordi, si hanno delle perdite di carico, che devono essere considerate durante la progettazione.*

#### CONFORMITÀ DEL PRODOTTO

Gli articoli sono conformi al D.M. 22.01.2008 – nr. 37

## Dichiarazione conformità dei prodotti

In qualità di produttore e di distributore di raccordi filettati in ottone giallo e cromato, idonei alla realizzazione di impianti idrotermosanitari, specifica che le filettature sono conformi alle norme europee.

La materia prima utilizzata è conforme alla norma UNI EN 12165 e nello specifico CW617 N-M con contenuto di piombo massimo ammesso del 2,2%

PRESO ATTO

del D.M. n° 37/2008 "**Norme per la sicurezza degli impianti**"

DICHIARA

che i prodotti sono costruiti a regola d'arte e prodotti in ITALIA nel pieno rispetto delle norme igieniche, sanitarie e ambientali.

PATTARONI FABRIZIO

La scelta della raccorderia e la corretta installazione sono responsabilità dell'installatore.



## BRASS FITTINGS

### TECHNICAL INFORMATIONS

#### MATERIALS USED TO PRODUCE ITEMS

<b>Raw material</b> (It depends on Items' sizes)	<b>39Pb3 LEAGUE</b> Drawn brass bar - European League <b>CW 614 N</b> according to law <b>UNI EN 12164</b>
	<b>EURO LEAGUE</b> Extruded brass bar – European League <b>CW 617 N</b> according to law <b>UNI EN 12165</b>
<b>O.Ring</b>	<ul style="list-style-type: none"> <li>Mix <b>01/U70 NBR</b> is suitable and certified for gas using, temperature from -20°C to +100°C. Not suitable for water vapour.</li> <li>Mix <b>01/B70 NBR</b> is suitable and certified for gas using and potable water, temperature from -20°C to +100°C. Not suitable for water vapour.</li> <li>Mix <b>01/M70 HNBR</b> is suitable and certified for gas using, temperature from -40°C to +150°C.</li> </ul>
<b>Gaskets</b>	<b>FASIT</b> fibre <i>Asbestos-Free</i> for water use, <b>max</b> temperature <b>180°C</b>

#### MANUFACTURINGS PROCESS

<b>Drawn Brass Bar</b>	<ul style="list-style-type: none"> <li>Threads will be turned on automatic lathes</li> </ul>
<b>Extruded Brass Bar</b>	<ul style="list-style-type: none"> <li>Pressing and stamping brass bar, heating the brass rod to temperature 720°C</li> <li>Remove the burring</li> <li>Sandblasting the Item</li> <li>Threading the item, (using transfer machine or automatic lathes).</li> </ul>
<b>Cleaning and chrome plating</b>	<ul style="list-style-type: none"> <li>Polishing</li> <li>Tumbling</li> <li>Chrome plating (using NICKEL or Chrome)</li> </ul> <p>The thickness is about 10 micron, and it depends on kind of Item.</p>

#### PROCESSINGS' TESTS

- Measuring of height, diameters and thickness, using specific mechanical equipment
- Measuring of threads
- Pression Tests of Fittings: min 10Bar max 25 Bar.

*Fittings are used to connect two or more pipes each others, or to close pipes with different diameters. In correspondence to fittings, there is load-less, that it will be considered during the project-phase.*

#### CONFORMITY OF PRODUCTS

Items are conformed to the law: D.M. 22.01.2008 – nr. 37.



Raccorderia per l'idraulica  
Brass fittings

## Declaration of conformity of products

As manufacturer and distributor of yellow and chrome-plated Brass Fittings, it declares that all our Items are suitable for any plumbing installation, and it specifies that the threads are in accordance with European standards.

The raw material complies the EN 12165 and in particular CW617 NM, and it is conformed to the European standards.

Products are perfectly done and they are produced in ITALY, fully complying with the hygiene, health and environmental norms.

PATTARONI FABRIZIO

The choice of fittings and its correct use, are responsibility of hydrothermal systems installer.

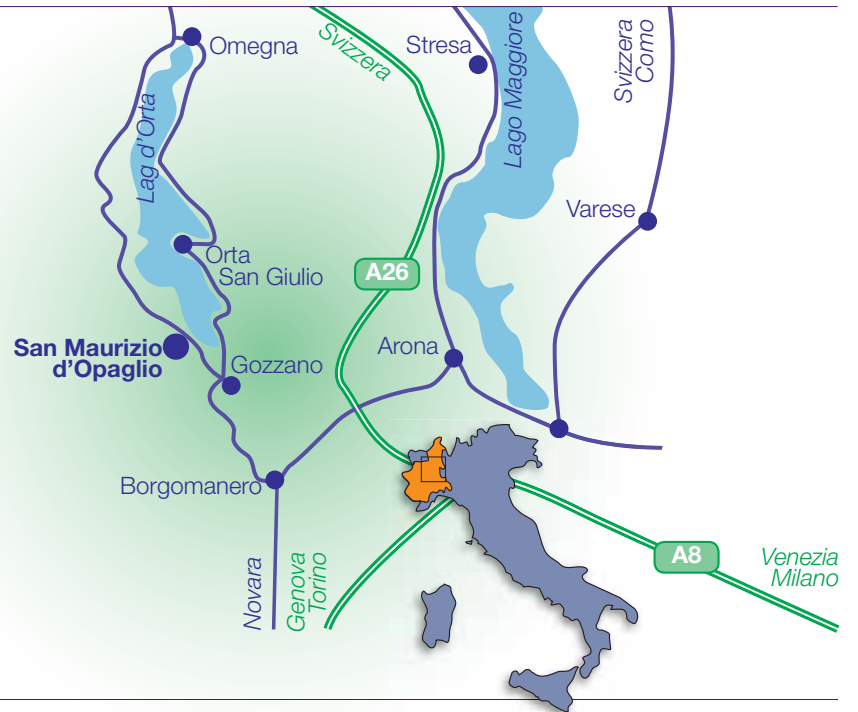


**FP PATTARONI FABRIZIO**

Via dei Castagni, 3  
28017 San Maurizio d'Opaglio (NO)  
Italy

Tel. +39 0322 950 505  
Fax +39 0322 964 96  
e-mail: info@fppattaroni.it

[www.fppattaroni.it](http://www.fppattaroni.it)



*Progetto grafico:*  
Julita - Atelier di comunicazione visiva  
[www.julita.it](http://www.julita.it)

Finito di stampare nel mese di aprile 2015





FP  
FP PATTARONI