

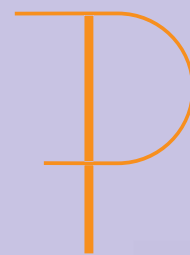


FP PATTARONI



Raccorderia per l'idraulica
Brass fittings

C A T A L O G O
LISTINO PREZZI 2015



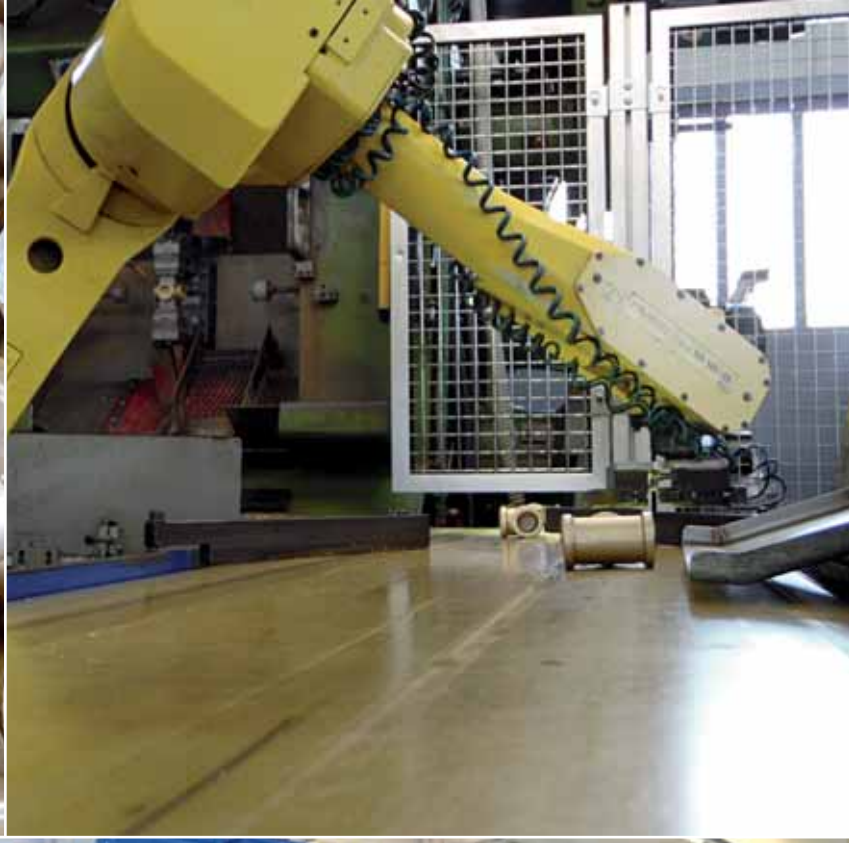
FP PATTARONI

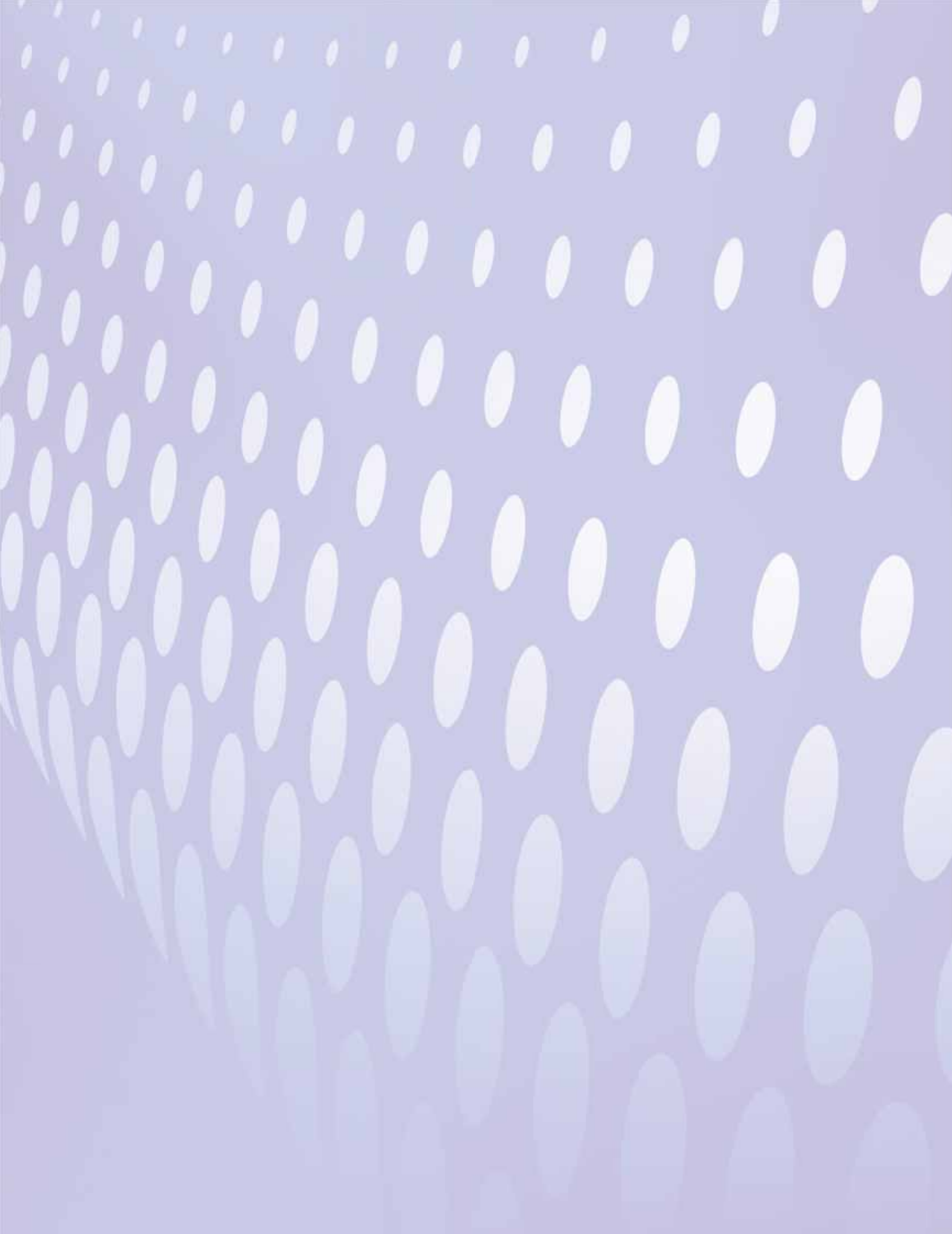
Raccorderia per l'idraulica
Brass fittings



C A T A L O G O
LISTINO PREZZI 2015









Valvole
Valves

Valvole
Valves

F5

Valvola di ritegno FF,
con otturatore in Teflon
Non-return valve FF
Teflon shutter



GIALLO - yellow

Codice Code	Misura Size	Pezzi /Conf. Pieces/Box
F5R001	1/4"	10
F5R002	3/8"	10
F5R003	1/2"	10
F5R004	3/4"	10
F5R005	1"	10
F5F006	1" 1/4	10
F5R007	1" 1/2	5
F5R008	2"	5
F5R009	2" 1/2	5
F5R010	3"	5
F5R011	4"	5

F5K

Valvola di ritegno FF,
con otturatore in metallo
Non-return valve FF
metal shutter



GIALLO - yellow

Codice Code	Misura Size	Pezzi /Conf. Pieces/Box
F5KR002	1/2"	10
F5KR003	3/4"	10
F5KR004	1"	10
F5KR005	1" 1/4	10
F5KR006	1" 1/2	5
F5KR007	2"	5
F5KR008	2" 1/2	5
F5KR009	3"	5
F5KR010	4"	5

F4

Valvola a clapet tenuta gomma
Brass swing check valve



GIALLO - yellow

Codice Code	Misura Size	Pezzi /Conf. Pieces/Box
F4R001	3/8"	10
F4R002	1/2"	10
F4R003	3/4"	10
F4R004	1"	10
F4R005	1"1/4	10
F4R006	1"1/2	5
F4R007	2"	5
F4R008	2"1/2	1
F4R009	3"	1
F4R010	4"	1

F46

Valvola pozzo tipo Novara FF
Well valve Novara type FF



GIALLO - yellow

Codice Code	Misura Size	Pezzi /Conf. Pieces/Box
F46R001	1"	10
F46R002	1"1/4	10
F46R003	1"1/2	10
F46R004	2"	10

F2152

Guarnizione in gomma nera
per il vitone del art.F46
Black gasket for headwork of art.F46



F48

Valvola di fondo con filtro
a tagli orizzontali
*Brass foot valve with horizontal
cuts filter*



F3

Filtro inox con raccordo in nylon
Stainless steel filter with plastic fitting



F204

Saracinesca attacco FF PN16
Brass gate valve FF PN16



GIALLO - yellow

Codice Code	Misura Size	Pezzi /Conf. Pieces/Box
F48R001	3/4"	10
F48R002	1"	10
F48R003	1"1/4	10
F48R004	1"1/2	10
F48R005	2"	5
F48R006	2"1/2	1
F48R007	3"	1
F48R008	4"	1
F48R009	5"	1

GIALLO - yellow

Codice Code	Misura Size	Pezzi /Conf. Pieces/Box
F204R003	1/2"	20
F204R004	3/4"	10
F204R005	1"	10
F204R006	1"1/4	10
F204R007	1"1/2	5
F204R008	2"	5
F204R009	2"1/2	1
F204R010	3"	1
F204R011	4"	1
F204R012	5"	1
F204R013	6"	1

PLASTICA -plastic

Codice Code	Misura Size	Pezzi /Conf. Pieces/Box
F2152CR000	Ø40x vitone da 1"	20
F2152CR001	Ø45x vitone da 1"1/4	20
F2152CR002	Ø50x vitone da 1"1/2	20
F2152CR003	Ø60x vitone da 2"	20

CROMATO - chrome-plated

Codice Code	Misura Size	Pezzi /Conf. Pieces/Box
F3R002	3/8"	10
F3R003	1/2"	10
F3R004	3/4"	10
F3R005	1"	10
F3R006	1"1/4	10
F3R007	1"1/2	5
F3R008	2"	5
F3R009	2"1/2	5
F3R010	3"	5
F3R011	4"	5

F515

Rubinetto maschio MxM per presa stradale tipo Sicilia
Two ways plug cock MxM Sicilia type



GIALLO - yellow

Codice Code	Misura Size	Pezzi /Conf. Pieces/Box
F515R003	1/2"	10
F515R004	3/4"	10
F515R005	1"	10
F515R006	1"1/4	10
F515R007	1"1/2	10
F515R008	2"	10

F579

Idrante a squadra per giardino con portagomma
Square hydrant with hose union for garden



GIALLO - yellow

Codice Code	Misura Size	Pezzi /Conf. Pieces/Box
F579R001	1/2"	10
F579R002	3/4"	10
F579R003	1"	10

F419

Valvola inclinata in ottone a via diretta con molla di ritorno
Inclined brass valve with contrast spring



GIALLO - yellow

Codice Code	Misura Size	Pezzi /Conf. Pieces/Box
F419R003	1/2"	10
F419R004	3/4"	10
F419R005	1"	10
F419R006	1"1/4	10
F419R007	1"1/2	10
F419R008	2"	10

F418

Rubinetto di spurgo in ottone
Brass drain-cock



GIALLO - yellow

Codice Code	Misura Size	Pezzi /Conf. Pieces/Box
F418R001	1/4"	10

F45

Valvola di fondo tubolare
Cylindrical brass foot valve

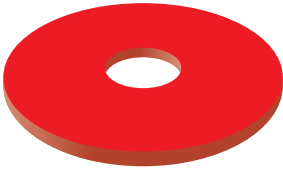


GIALLO - yellow

Codice Code	Misura Size	Pezzi /Conf. Pieces/Box
F45R002	3/4"	10
F45R003	1"	10
F45R004	1"1/4	10
F45R005	1"1/2	5
F45R006	2"	5
F45R007	2"1/2	2
F45R008	3"	1
F45R009	4"	1

F2151

Guarnizione rossa in gomma
per valvole F45
Red rubber gasket for F45 valves



PLASTICA -plastic

Codice Code	Misura Size	Pezzi /Conf. Pieces/Box
F2151CR000	Ø23-3/4"	10
F2151CR001	Ø26-1"	10
F2151CR002	Ø32-1"1/4	10
F2151CR003	Ø40-1"1/2	10
F2151CR004	Ø45-2"	10
F2151CR005	Ø50	10
F2151CR006	Ø60	10

F602

Giunto di dilatazione telescopico
in ottone
Telescopic brass extension joint



GIALLO - yellow

Codice Code	Misura Size	Pezzi /Conf. Pieces/Box
F602R001	1/2"	10
F602R002	3/4"	10
F602R003	1"	10
F602R004	1"1/4	10
F602R005	1"1/2	10
F602R006	2"	10
F602R007	2"1/2	1
F602R008	3"	1
F602R009	4"	1

F460

Valvola tipo Fiat
Fiat valve type



GIALLO - yellow

Codice Code	Misura Size	Pezzi /Conf. Pieces/Box
F460R001	1"	10
F460R002	1"1/4	10
F460R003	1"1/2	5
F460R004	2"	5

F415

Raccogliatore di impurità a Y
in ottone
Brass "Y" pattern filter



GIALLO - yellow

Codice Code	Misura Size	Pezzi /Conf. Pieces/Box
F415R000	1/4"	10
F415R001	3/8"	10
F415R002	1/2"	10
F415R003	3/4"	10
F415R004	1"	10
F415R005	1"1/4	5
F415R006	1"1/2	5
F415R007	2"	5
F415R008	2"1/2	1
F415R009	3"	1

F411

Valvola a sfera diritta FF c/filtro
*Brass combined ball valve FF
with built-in strainer*



GIALLO - yellow

Codice Code	Misura Size	Pezzi /Conf. Pieces/Box
F411R002	1/2"	10
F411R003	3/4"(DZR)	10
F411R004	1"	10

F414

Valvola a sfera diritta MF c/filtro
*Brass combined ball valve MF
with built-in strainer*



GIALLO - yellow

Codice Code	Misura Size	Pezzi /Conf. Pieces/Box
F414R002	1/2" (DZR)	10
F414R003	3/4"(DZR)	10

F65

Valvolina scarico aria
Air-vent valve



CROMATO - chrome-plated

Codice Code	Misura Size	Pezzi /Conf. Pieces/Box
F65CR002	1/8"	50
F65CR000	1/4"	50
F65CR001	3/8"	50
F65CR003	1/2"	50

F68

Valvolina scarico aria tenuta O-ring
O-ring air-vent valve



CROMATO - chrome-plated

Codice Code	Misura Size	Pezzi /Conf. Pieces/Box
F68CR001	1/8" o-ring	50
F68CR002	1/4" o-ring	50
F68CR003	3/8" o-ring	50

F69

Valvola sfogo aria manuale
orientabile
Manual adjustable air vent valve



CROMATO - chrome-plated

Codice Code	Misura Size	Pezzi /Conf. Pieces/Box
F69CR001	1/4"	10
F69CR002	3/8"	10

F66

Valvola sfogo aria radiatori
Air vent valve for radiator



CROMATO - chrome-plated

Codice Code	Misura Size	Pezzi /Conf. Pieces/Box
F66CR002	1/2"	50

RACCORDERIA IN OTTONE

SCHEDA INFORMATIVA

MATERIALI UTILIZZATI PER LA REALIZZAZIONE DEL PRODOTTO

Materia prima utilizzata (a seconda delle misure degli articoli)	LEGA 39Pb3 Barra in ottone trafilata in verghe - Lega Europea CW 614 N norma UNI EN 12164
	LEGA EURO Barra in ottone estrusa in verghe - Lega Europea CW 617 N norma UNI EN 12165
O.Ring	<ul style="list-style-type: none">Mescola 01/H70 NBR è idonea e certificata per impiego con gas, ad una temperatura di utilizzo, in continuo, da -20°C a +100°C. Non è compatibile con il vapore acqueo.Mescola 01/B70 NBR è idonea e certificata per impiego sia con gas che con acqua potabile, ad una temperatura di utilizzo, in continuo, da -20°C a +100°C. Non è compatibile con vapore acqueo.Mescola 01/M70 HNBR è idonea e certificata per impiego con gas, ad una temperatura di utilizzo, in continuo, da -40°C a +150°C.
Guarnizioni	Fibra FASIT <i>esente da Amianto</i> per uso acqua, temperatura max 180°C

PROCESSO DI LAVORAZIONE

Da Barra Trafilata	<ul style="list-style-type: none">Filettatura su torni automatizzati
Da Barra Estrusa	<ul style="list-style-type: none">Stampaggio a caldo con riscaldamento della bilette di barra, ad una temperatura di circa 720°CRimozione della sbavaturaSabbatura del pezzoFilettatura, (utilizzando macchine transfer o torni automatizzati).
Pulitura e Cromatura	<ul style="list-style-type: none">SmerigliaturaBurattaturaCromatura (utilizzando NICKEL o CROMO) Lo spessore di circa 10 micron varia a seconda dell'articolo.

PROVE DURANTE LA LAVORAZIONE

- Misurazione con le relative attrezzature, delle altezze, diametri e spessori dei vari articoli
- Misurazione a tampone delle vari filettature
- Prove di pressione dei raccordi: min 10Bar max 25 Bar.

*I raccordi hanno il compito di unire due o più tubi tra di loro, o di chiudere tubi anche di diametri differenti.
In corrispondenza dei raccordi, si hanno delle perdite di carico, che devono essere considerate durante la progettazione.*

CONFORMITÀ DEL PRODOTTO

Gli articoli sono conformi al D.M. 22.01.2008 – nr. 37

Dichiarazione conformità dei prodotti

In qualità di produttore e di distributore di raccordi filettati in ottone giallo e cromato, idonei alla realizzazione di impianti idrotermosanitari, specifica che le filettature sono conformi alle norme europee.

La materia prima utilizzata è conforme alla norma UNI EN 12165 e nello specifico CW617 N-M con contenuto di piombo massimo ammesso del 2,2%

PRESO ATTO

del D.M. n° 37/2008 "**Norme per la sicurezza degli impianti**"

DICHIARA

che i prodotti sono costruiti a regola d'arte e prodotti in ITALIA nel pieno rispetto delle norme igieniche, sanitarie e ambientali.

PATTARONI FABRIZIO

La scelta della raccorderia e la corretta installazione sono responsabilità dell'installatore.

BRASS FITTINGS

TECHNICAL INFORMATIONS

MATERIALS USED TO PRODUCE ITEMS

Raw material (It depends on Items' sizes)	39Pb3 LEAGUE Drawn brass bar - European League CW 614 N according to law UNI EN 12164
	EURO LEAGUE Extruded brass bar – European League CW 617 N according to law UNI EN 12165
O.Ring	<ul style="list-style-type: none"> Mix 01/U70 NBR is suitable and certified for gas using, temperature from -20°C to +100°C. Not suitable for water vapour. Mix 01/B70 NBR is suitable and certified for gas using and potable water, temperature from -20°C to +100°C. Not suitable for water vapour. Mix 01/M70 HNBR is suitable and certified for gas using, temperature from -40°C to +150°C.
Gaskets	FASIT fibre <i>Asbestos-Free</i> for water use, max temperature 180°C

MANUFACTURINGS PROCESS

Drawn Brass Bar	<ul style="list-style-type: none"> Threads will be turned on automatic lathes
Extruded Brass Bar	<ul style="list-style-type: none"> Pressing and stamping brass bar, heating the brass rod to temperature 720°C Remove the burring Sandblasting the Item Threading the item, (using trasfer machine or automatic lathes).
Cleaning and chrome plating	<ul style="list-style-type: none"> Polishing Tumbling Chrome plating (using NICKEL or Chrome) The thickness is about 10 micron, and it depends on kind of Item.

PROCESSINGS' TESTS

- Measuring of height, diameters and thickness, using specific mechanical equipment
- Measuring of threads
- Pression Tests of Fittings: min 10Bar max 25 Bar.

*Fittings are used to connect two or more pipes each others, or to close pipes with different diameters.
In correspondence to fittings, there is load-less, that it will be considered during the project-phase.*

CONFORMITY OF PRODUCTS

Items are conformed to the law: D.M. 22.01.2008 – nr. 37.



Raccorderia per l'idraulica
Brass fittings

Declaration of conformity of products

As manufacturer and distributor of yellow and chrome-plated Brass Fittings, it declares that all our Items are suitable for any plumbing installation, and it specifies that the threads are in accordance with European standards.

The raw material complies the EN 12165 and in particular CW617 NM, and it is conformed to the European standards.

Products are perfectly done and they are produced in ITALY, fully complying with the hygiene, health and environmental norms.

PATTARONI FABRIZIO

The choice of fittings and its correct use, are responsibility of hydrothermal systems installer.

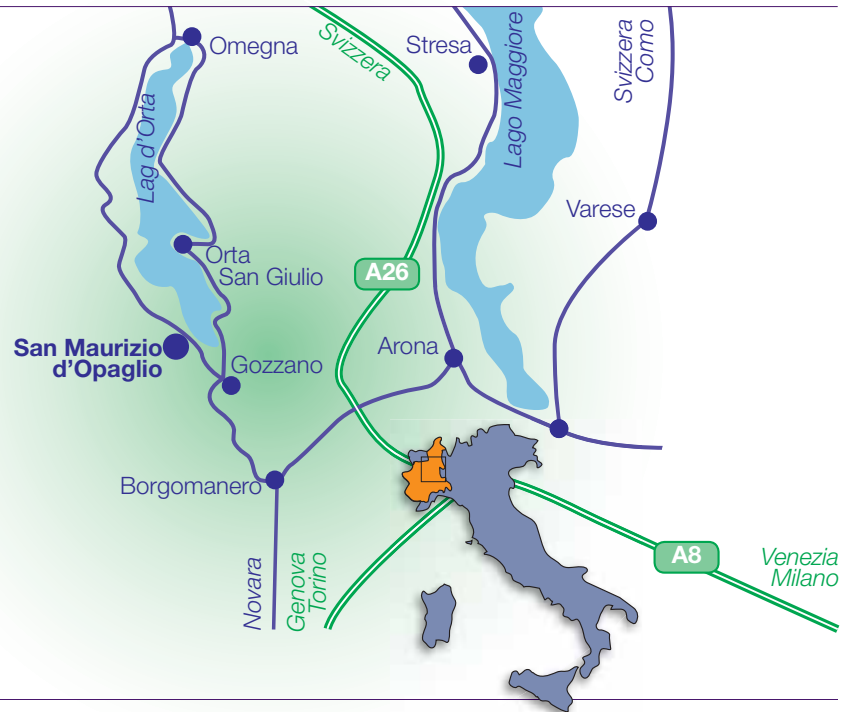


FP PATTARONI FABRIZIO

Via dei Castagni, 3
28017 San Maurizio d'Opaglio (NO)
Italy

Tel. +39 0322 950 505
Fax +39 0322 964 96
e-mail: info@fppattaroni.it

www.fppattaroni.it



Progetto grafico:
Julita - Atelier di comunicazione visiva
www.julita.it

Finito di stampare nel mese di aprile 2015



FP
FP PATTARONI